

**Hinweis:**

Die Rohrleitungen müssen gegen seitliches Verschieben und gegen Einbeulen gesichert werden, z. B. durch Anordnung von Festpunkten im Abstand von max. 4 m bei einem Rohrdurchmesser bis 50 cm, 3 m bei einem Rohrdurchmesser bis 80 cm und 2 m bei Rohrdurchmessern bis 90 cm. Bei allen Rohrdurchmessern müssen die Rohre durchgehend aufliegen und durch Joche seitlich gesichert werden; andernfalls müssen sie bis über die Hälfte des Durchmessers mit Erde beigefüllt werden.

Diese Maßnahmen sind erforderlich, da die Rohre ohne Verankerung und richtige Auflage dem Fließdruck des Wassers nicht standhalten können.

Besondere Maßnahmen müssen dabei für Richtungsänderungen (Bogen) getroffen werden. Die Verbindung der einzelnen Rohre erfolgt mittels Steckverbindung, Manschette mit Schnellverschluss und Dichtungsband. Erforderliche Formstücke wie Segmentbogen, Abzweigstücke und Reduzierstücke können bei Bedarf mitgeliefert werden.

Rohrdurchmesser (mm)	Gewicht (kg/m)
200	3,3
250	3,9
300	4,6
355	7,3
400	8,3
450	9,3
500	10,3
560	11,6
600	12,4
630	17,7
710	20,0
750	21,1
800	22,5
850	23,9
900	25,3
950	26,7
1000	35,2
1050	36,9
1100	38,7
1150	40,5
1200	42,2
1250	44,0
1300	57,0
1400	61,4
1500	65,7
1600	70,1
1800	78,9
2000	87,9

**Für „drucklose“ Wasserableitung**

Zum Beispiel:

- zur Umleitung von Bächen während notwendiger Sanierungsarbeiten am Bachbett
- zur Ableitung von Wasser bei Arbeiten in Sumpf- und Mooregebieten
- zur Ableitung von Wasser aus Baugruben, die unterhalb des Grundwasserspiegels liegen

Größere Wassermengen können auch durch Verteilung auf mehrere Rohrstränge bewältigt werden.

**AUSSCHREIBUNGSTEXT:**

**MSL**-Wasserführungsrohr, drucklos, Typ **WFR**, Fabrikat: **MSL**

..... Stück Wasserführungsrohr aus Wickelfalzrohr herstellen und gegen seitliches Verschieben sichern.

Größe: **D** = ..... cm, **L** = ..... cm

## Note

Pipe lines must be protected against lateral displacement and indenting, e.g. by assigning fixed points at a distance of max. 4 m with a pipe diameter up to 50 cm, 3 m with a pipe diameter up to 80 cm and 2 m with a pipe diameter up to 90 cm. For all pipe diameters, the pipes must lay uninterrupted and be laterally supported by pilings. Otherwise, they have to be filled with soil to over half of the diameter.

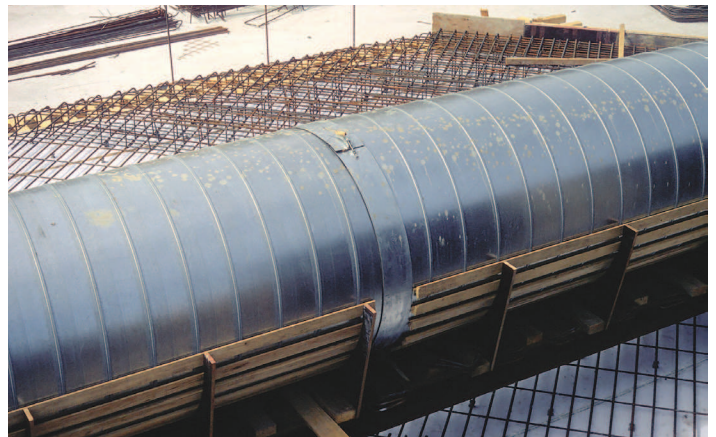
These dimensions are required because the pipes cannot withstand the flowing pressure of the water without anchoring and correct support. Special measures must be taken for changes in direction (arcs). The connection of the individual pipes is through a plug-in connector, quick-closure sleeve and sealing tape.

Special shapes which are required such as segment arcs, branch pieces and reduction pieces can be supplied on request.

## For pressure-free water drainage

For example:

- To divert streams during required cleaning work on the stream bed.
- To divert water during work in swamp and marsh areas.
- To divert water from excavation ditches which are below groundwater level.
- Larger water volumes can also be taken care of by distributing them to several pipe trains.



### TENDERING TEXT:

**MSL water feed pipe**, type **WFR**, Manufacturer: **MSL**

Manufacture ..... pieces of recess from folded spiral pipe. Material: black/galvanized. Bead depth and diameter according to **MSL** list.

Size: **D** = ..... cm, **L** = ..... cm