

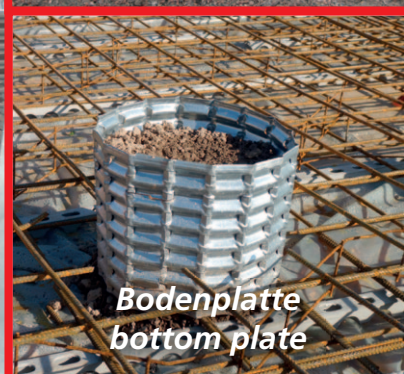
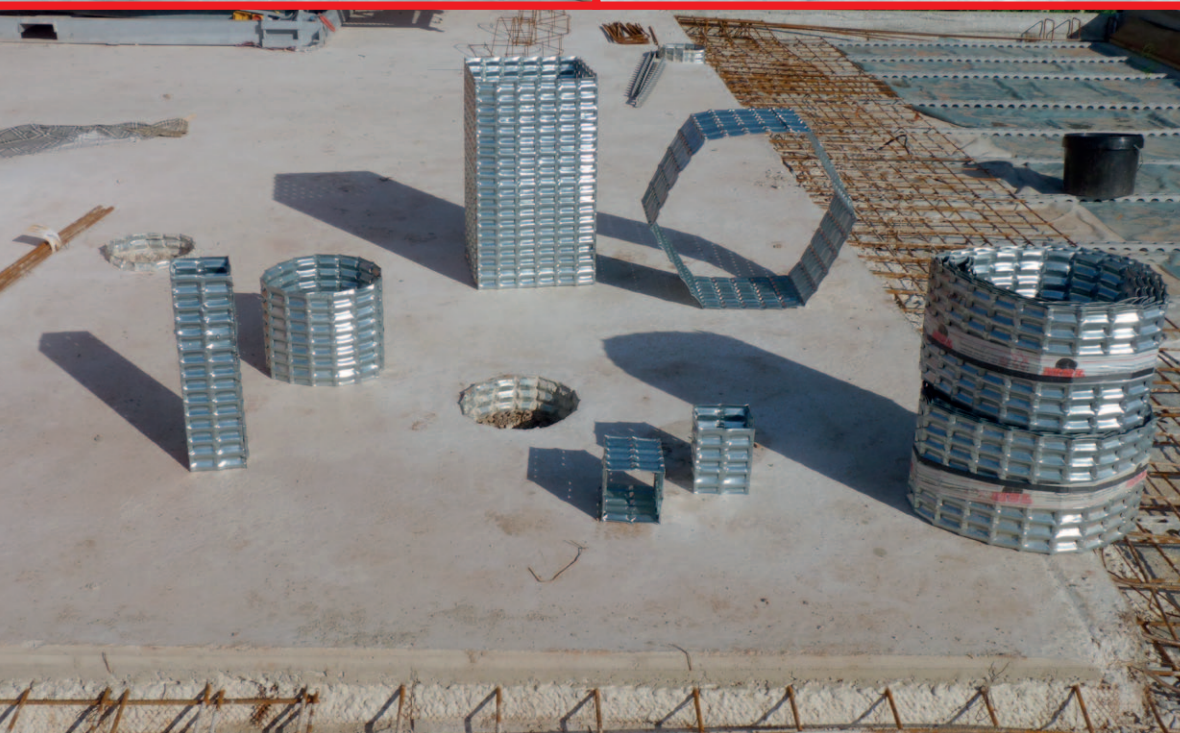
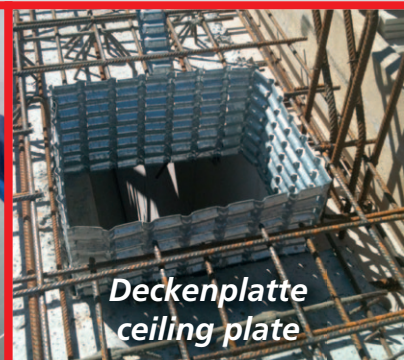


# Aussparungssystem Typ **AS-Vario**

längen-, breiten- und höhenvariabel

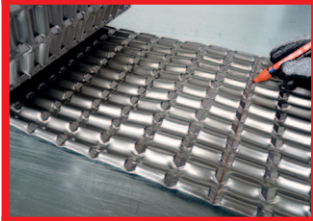


*Cavity System Type **AS-Vario***  
*variable lengths, widths and heights*





# Aussparungssystem Typ **AS-Vario** längen-, breiten- und höhenvariabel



Das **MSL**-Aussparungssystem **AS-Vario** wird als Rollenware in Höhen von 140 mm bis 550 mm angeboten. Vor Ort auf der Baustelle werden die wellprofilierten Schalstreifen auf das erforderliche Abwicklungsmaß der Aussparung durch einfaches Hin- und Herbiegen an der erforderlichen Querperforierung abgelängt. Die Rollen sind so perforiert, dass sich ca. alle 5 cm eine Biegekante herstellen lässt. Die Seitenlänge einer Aussparung beträgt hierdurch ein Vielfaches von 5 cm, z. B. ca. 20/30 cm. Nach dem Abbiegen der Schalstreifen von Hand werden diese in der Regel am Stoß im Eckbereich mit Draht zusammengebunden. Durch die ausgeprägte Quer- und Wellenprofilierung entsteht eine optimale Verbundwirkung mit dem Beton.

Für den Fall, dass Sie überwiegend größere Aussparungen schalen müssen, sind wir auch gerne bereit, für Sie das Abstandsmaß der Querperforierung nach Ihren Vorgaben abzuändern.

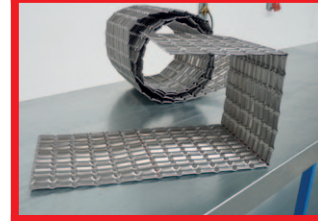
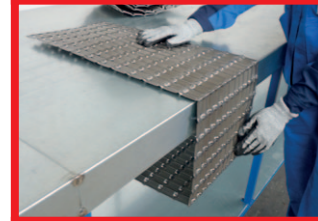
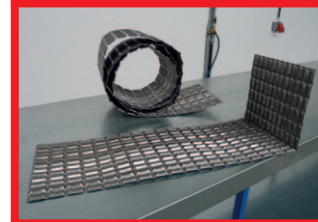
Das **MSL**-System **AS-Vario** wird in 6 m Länge aus schwarzen oder verzinkten wellprofilierten Stahlblechen in Rollen mit unterschiedlichen Höhen, siehe Rückseite, geliefert.



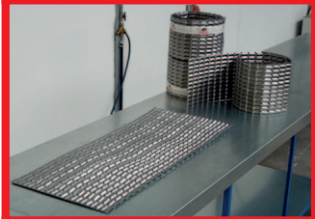
*The **MSL** cavity system **AS-Vario** is offered as rolled material in heights from 140 mm to 550 mm. At the construction site the corrugated form strips are adjusted to the necessary processing size of the cavity by simple bending to the necessary lateral perforation. The rolls are perforated in such a way that a fold can be created approx. every 5 cm. The side length of a cavity is thus a multiple of 5 cm, e.g. approx. 20/30 cm. After bending the form strips by hand they are usually then tied together at the joint with wire. The clear lateral and corrugated profile provides an optimum composite with the concrete.*

*In the event that you usually need to encase larger cavities we are also happy to adjust the distance between the lateral perforations for you as required.*

*The **MSL** system **AS-Vario** is delivered in 6 m lengths in black or galvanised corrugated steel sheets in rolls with various heights, see reverse.*



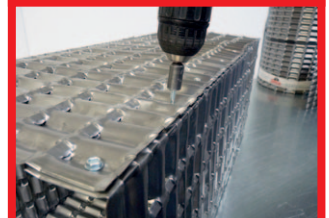
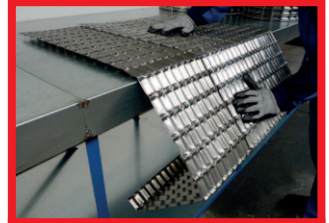
# Cavity System Type **AS-Vario** variable lengths, widths and heights



Da das **MSL-Produkt AS-Vario** in Höhen bis 55 cm verfügbar ist, können auf der Baustelle Aussparungen bis zu dieser Höhe schnell und problemlos hergestellt werden. Es besteht aber auch die Möglichkeit, aus einer Schalrolle Typ **AS 55** eine Aussparung in der Größe von z. B. 50/50 cm und einer Höhe von etwa 1 m zu fertigen. Hierzu werden von der Rolle zwei Streifen in einer Länge von ca. 205 cm abgelängt und im Wellenprofil so weit übereinandergelegt, dass sich die gewünschte Höhe ergibt. Nun werden die beiden Schalstreifen im Überlappungsbereich mit selbstschneidenden Schrauben verbunden. Als Nächstes werden 5 cm für den erforderlichen Überlappungsbereich der Aussparung abgebogen. Nun folgt das Abbiegen der Kanten alle 50 cm. Als Verbindung im Eckbereich empfehlen wir hier die gleiche Schraubenverbindung wie bei der Höhenüberlappung, siehe Fotos. Aufgrund der Maßtoleranz bei diesem Produkt, bedingt durch Materialspannungen bei der Herstellung der Querperforierungen, empfehlen wir, die Schalrollen erst ab einer Rollenhöhe von ca. 300 mm bei Bedarf in der Höhe zu verlängern.

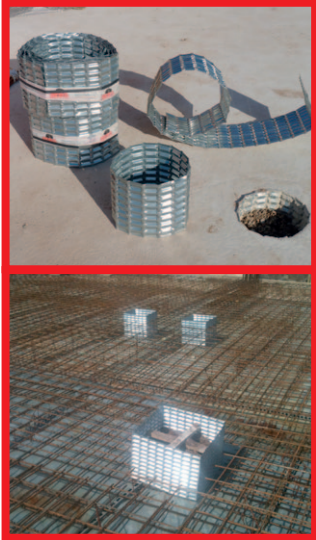
*As the **MSL** product **AS-Vario** is available in heights of up to 55 cm it is possible to quickly and easily produce cavities up to this height on the construction site. It is also possible to produce a cavity of e.g. 50/50 cm and a height of 1 metre from a roll of type **AS 55**. To do this two form strips of approx. 205 cm length are taken from the roll and then overlapped in such a way that the desired height results. Now the two form strips in the overlap area are joined with self-cutting screws. Then 5 cm are bent over for the necessary overlapping area on the cavity. Now the edges are bent over every 50 cm. We recommend the same screw connection for joins in the corner area as for the height overlap, see photos.*

*Because of the dimension tolerance for this product, caused by material tension in the manufacture of lateral perforations, we recommend only extending the height of the form rolls from a roll height of approx. 300 mm as necessary.*



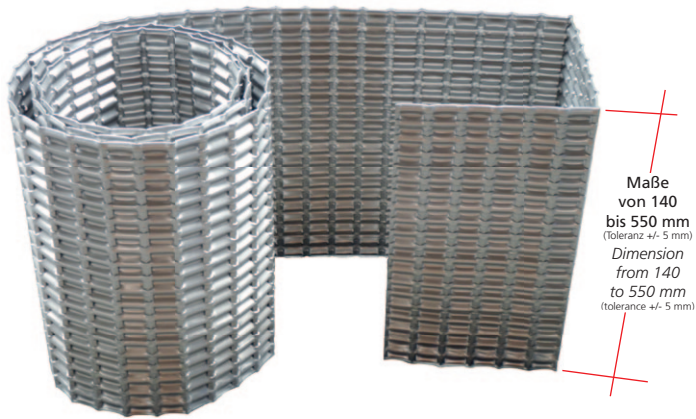
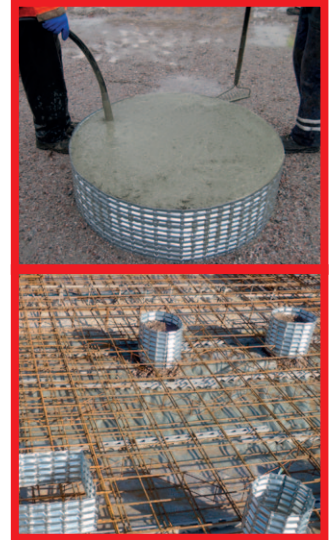
Änderungen vorbehalten. Alle Angaben in diesem Prospekt wurden mit großer Sorgfalt und nach bestem Wissen zusammengestellt. Eine Verbindlichkeit für die Allgemeingültigkeit der einzelnen Empfehlungen und daraus resultierende Haftungsansprüche werden jedoch ausgeschlossen, vielmehr ist die Eignung unserer Produkte für Ihren speziellen Anwendungsfall und Einsatzzweck zu prüfen. Für alle Lieferungen und Leistungen gelten unsere Lieferungs- und Zahlungsbedingungen. Copyright Fa. **MSL**  
Die AGB finden Sie im PDF-Format unter der Internetadresse: [www.msl-bauartikel.de](http://www.msl-bauartikel.de)

Subject to revision. All the information herein is given to the best of our knowledge and belief. However, we cannot accept any liability whatsoever for veracity. Please always check the suitability of our products for your intended use/s. All goods and services we supply are subject to our General Terms and Conditions of Delivery and Payment. Business Terms and Conditions are available to download in pdf format from [www.msl-bauartikel.de](http://www.msl-bauartikel.de)  
Copyright **MSL**



Die für eine Aussparung erforderlichen Schalstreifen können von Hand durch Hin- und Herbiegen an den entsprechenden Querperforierungen abgetrennt werden. Alle Ausführungen, die mit einem Stern (\*) gekennzeichnet sind, sollten vor dem Abtrennen von Hand im Randbereich mit einer Blechschere eingeschnitten werden. Selbstverständlich können die Schalstreifen auch mit einer Flex mit dünner Metalltrennscheibe zugeschnitten werden. Diese Variante empfehlen wir insbesondere bei großen Längen und Rollenbreiten. Wir empfehlen den Typ AS 140 nur für Aussparungen mit einer Seitenlänge von max. 400 mm zu verwenden.

*The form strips, which are necessary for the recess, can be trimmed by hand by simple bending at the necessary lateral perforation. Every type that is marked by an asterisk (\*) should be cut in the rim area with metal shears before trimming by hand. Naturally, the form strips can also be cut by an angle grinder with a thin cutting wheel. We especially recommend this alternative with large lengths and roll widths. We recommend to only use the type AS 140 for recesses with a lateral length of max. 400 mm.*



Für Ihre Bestellung: **MSL**-Aussparungssystem **AS-VARIO** 1 Rolle = 6 m

For your order: **MSL** cavity system **AS-VARIO** 1 roll = 6 m

Typ Type	Anzahl Rollen pro Palette Quantity of rolls per pallet	Gesamt lfdm pro Palette Total running metres per pallet	Bedarf in lfdm Requirement in running metres
AS 140	60	360	
*AS 180*	48	288	
AS 192	48	288	
*AS 210*	42	252	
AS 220	42	252	
*AS 235*	42	252	
AS 250	42	252	
*AS 260*	36	216	
AS 277	36	216	
AS 305	36	216	
AS 330	30	180	
AS 355	30	180	
AS 385	24	144	
AS 415	24	144	
AS 440	24	144	
AS 470	18	108	
AS 500	18	108	
AS 525	18	108	
AS 550	18	108	

Lieferanschrift / Shipping address:

---

Ansprechpartner / Contact:

---

Bedarf - Termin / Need - date:

---

Kalkulation / Calculation:

---

Telefon - Fax / Telephone - Fax:

---

Beratung und Verkauf / Marketing and Sales:

Copyright by **MSL** 09-2012



Industriestraße, D-66625 Sötern ☎ +49 (0) 6852-884-0 Fax +49 (0) 6852-884-10  
[www.msl-bauartikel.de](http://www.msl-bauartikel.de) E-Mail: [zentrale@msl-bauartikel.de](mailto:zentrale@msl-bauartikel.de)